

50mm二丁

リソ



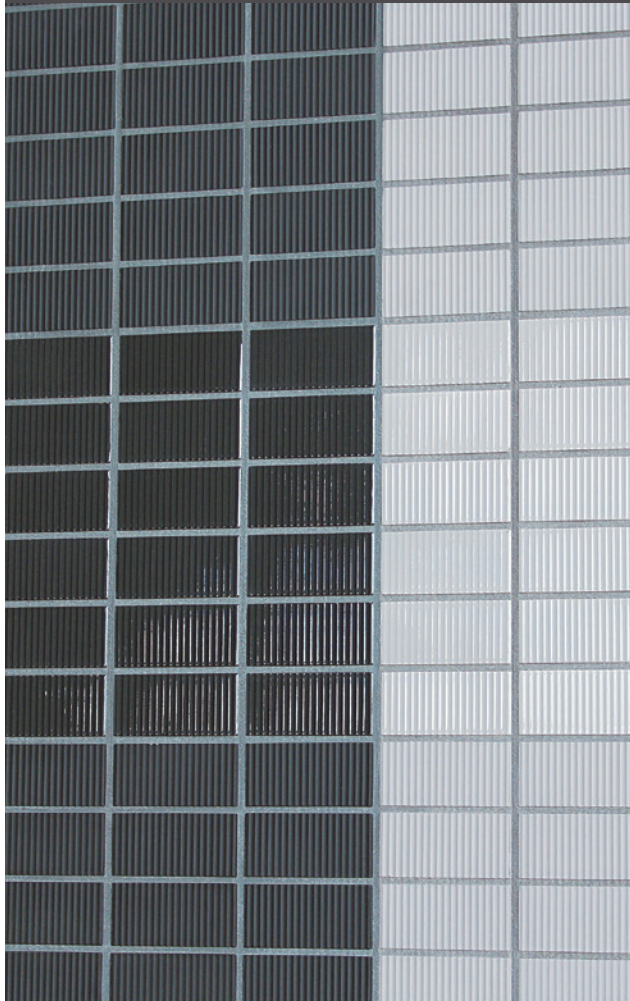
受注生産品 BI類・乾式成形(磁器質・施釉) | 裏足・アリ足

モノトーンカラーに2種類の表情をラインナップ。
よりシャープに外壁を際立たせます。



- 受注生産品となりますので、納期・数量をご確認ください。 ● 釉薬による自然な色幅があります。
- ・◎印は割増し価格となります。 ● 樹脂連結ユニットは300㎡以上の受注対応にて承ります。
- CTタイル仕様は受注生産品となります。納期・数量をご確認ください。
- 弾性接着剤張り用裏足は300㎡以上の受注生産品となります。納期・数量をご確認ください。
- マンセル値については、当社規定に基づき計測した参考での数値です。
(計測器及び計測時の環境条件によって数値が異なる場合があります。)
- ▲ 塗り目地はタイル表面に目地残りする場合があります。十分配慮して施工を行ってください。
- ▲ 施工後は十分な目地洗いを行ってください。

樹脂連結ユニット対応可 [タイル総合カタログ vol.7のP.229参照](#) 弾性接着剤張り用裏足対応可能商品
CTタイル対応可 [タイル総合カタログ vol.7のP.014参照](#)

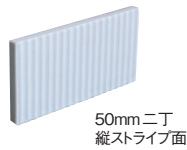


■ マットカラー

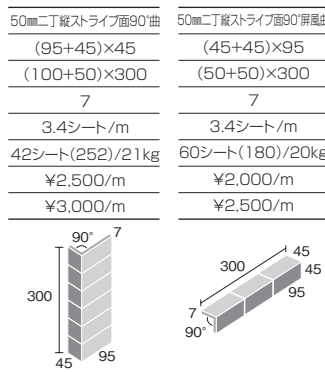
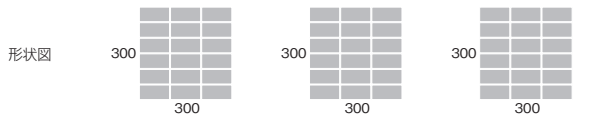
- RS-31 N8.6
- RS-32 N8.5
- RS-33 N8.2
- RS-34 N7.7
- RS-35 N7.0
- RS-36 N6.1
- RS-37 N5.5
- RS-38 N4.9
- RS-39 N3.9
- RS-40 N3.2
- RS-41 N2.9
- RS-42 N2.8

■ ブライトカラー

- RS-43 N8.5
- RS-44 N7.9
- RS-45 N7.2
- RS-46 N5.4
- RS-47 N3.9
- ◎ RS-48 N2.1



品番	KK452TF-	KK452TF-RS43~RS47	KK452TF-RS48
形状	50mm二丁縦ストライプ面ユニット	50mm二丁縦ストライプ面ユニット	50mm二丁縦ストライプ面ユニット
実寸法(mm)	95×45	95×45	95×45
目地共寸法(mm)	300×300	300×300	300×300
厚さ(mm)	7	7	7
必要枚数	11.5シート/㎡	11.5シート/㎡	11.5シート/㎡
入数/重量(箱)	22枚/24kg	22枚/24kg	22枚/24kg
設計価格	¥2,900/㎡	○¥3,100/㎡	◎¥3,700/㎡
CTタイル設計価格	¥3,700/㎡	○¥3,900/㎡	◎¥4,500/㎡



※表記のマンセル値は参考値です。

色調、面状をご確認頂けますよう台紙をご用意しております。