

227x40mmボーダー

トラペジオン

NEW 美濃焼
タイル

常時生産品

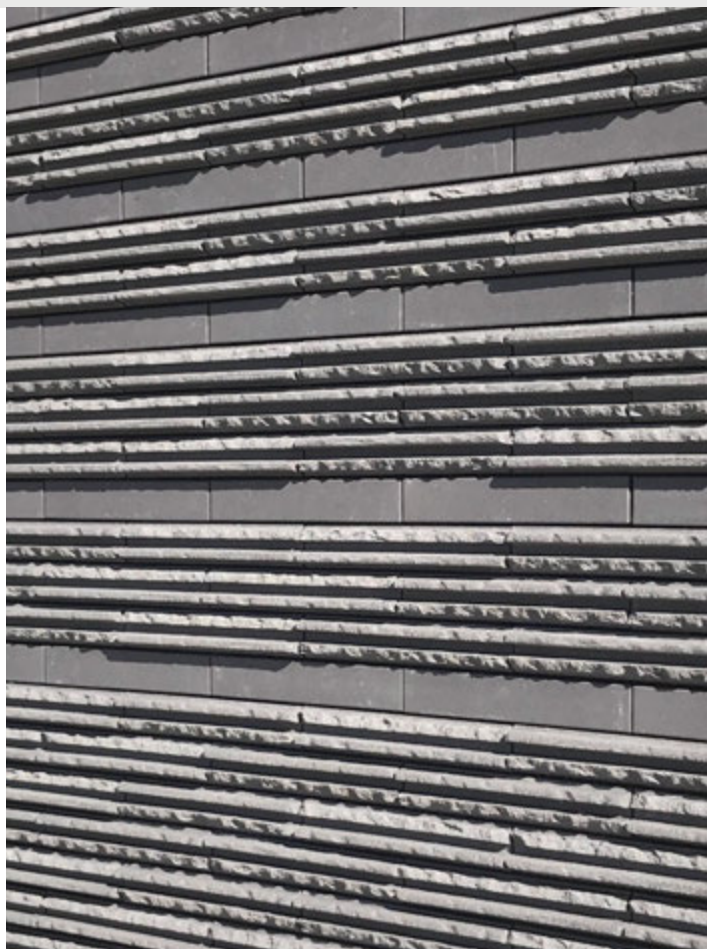
B II類・乾式成形(せり器質・無釉) | 裏足・無し

個性的な凹凸の造形は
単体でも、組み合わせても
独自の世界観を創造します。



- ご注文の際、在庫をご確認ください。 ●焼きもの特有の色幅があります。
- 、◎印は割増価格となります。
- 2本凸面部の高さは不均一に製作しています。凸部の片側は凹凸の高低差が大きくなっています。
- 生産ロットの違いにより、色合い・色幅・寸法・割り面状の凹凸感に大きな差が生じる場合があります。
- ボーダーユニットは細目地の間より裏ネットが見えます。ネットの色はグレーです。
- 役物は受注後の接着加工となりますので、納期をご確認ください。
- マンセル値については、当社規定に基づき計測した参考での数値です。(計測器及び計測時の環境条件によって数値が異なる場合があります。)
- ▲接着剤張り工法専用製品となります。ユニットの目地幅は縦横3mmで、裏ネットユニットとなります。
- ▲水洗いの際、金属性ブラシのご使用は避けてください。
- 加は受注後の加工となりますので、納期をご確認ください。

接着剤張り工法専用 モルタル施工はできません。



トラペジオン KTR-6+マジスティ006色ボーダー平面(受注生産品・総合カタログ vol.8のP161)施工イメージ



227×40mm ボーダー



○ 2 (※2.4Y 6.9/2.4)



4 (※1.0Y 6.0/1.6)



○ 5 (※2.4Y 5.2/1.0)



◎ 6 (※N4.2)

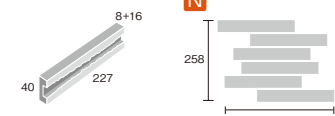


◎ 7 (※4.3Y 8.7/1.1)

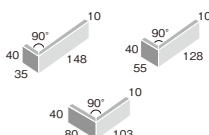
※表記のマンセル値は参考値です。

品番	KTR-4 OKTR-2.5◎KTR-6.7	KTRU-4 OKTRU-2.5◎KTRU-6.7	KTR-4F-M3 OKTR-2F, 5F-M3, ◎KTR-6F, 7F-M3
形状	ボーダー 2本凸面	ボーダー 2本凸面ユニット	ボーダー フラット面ユニット用90°曲(接着)
実寸法(mm)	227×40	227×40	内寸(148+35)×40, (55+128)×40, (103+80)×40
目地共寸(mm)	-	258×343	-
厚さ(mm)	8+16	8+16	10
必要枚数	102枚/㎡	17シート/㎡	24枚/㎡
入数/重量(箱)	66枚/21kg	10枚/20kg	117枚/19kg
設計価格	¥16,800/㎡ ◎18,400/㎡ ◎20,000/㎡	¥19,900/㎡ ◎21,500/㎡ ◎23,200/㎡	¥9,300/㎡ ○9,300/㎡ ◎9,400/㎡

形状図



加



■コーナー役物納まりイメージ

※バラ対応となります。(ユニットではありません。)

フロアータイル FLOOR TILE

外装タイル EXTERIOR TILE

ボーダー BORDER

外装モザイク MOSAIC TILE